



# CONSTRUINDO NOSSAS METAS

ONDE VAMOS CHEGAR JUNTOS

ANA PAULA PITI

# SEMANA PEDAGÓGICA 2019



# UMA SEMANA INTEIRA DE MUITO APRENDIZADO PARA OS EDUCADORES DO COLÉGIO MAGNO/MÁGICO DE OZ.

PALESTRAS E OFICINAS  
28/1 À 1/2



ACOMPANHE A  
PROGRAMAÇÃO!

COLÉGIO  
**Magno**  
Mágico de **Oz**



A young woman with dark hair tied back, wearing a white sweatshirt with a graphic, is looking intently at a computer monitor. She is sitting at a desk in what appears to be a computer lab or classroom. Other students and computer monitors are visible in the background. The image is split vertically by a dark line, with the text overlaid on the left side.

A INOVAÇÃO  
SEMPRE ESTEVE  
NA ESSÊNCIA DO  
COLÉGIO MAGNO





JOGOS  
ESTUDANTIS  
CHILE - ANOS 80





**TV MAGNO**  
ANOS 90

# OBSERVATÓRIO ASTRONÔMICO

ANOS 90





# AULA DE ROBÓTICA

2000



A group of six students, three boys and three girls, are in a classroom. They are all wearing white t-shirts with the text 'ALUNO TUTOR DE TECNOLOGIA' in large, colorful letters. Below this, it says 'Google for Education' and 'COLEGIO Magno'. One girl on the right also has a 'nuvem mestra' logo. The students are looking towards the left side of the frame. The background shows a white wall with some posters and a red fire extinguisher.

# ALUNOS TUTORES



**B**RING  
**Y**OUR  
**O**WN  
**D**evice

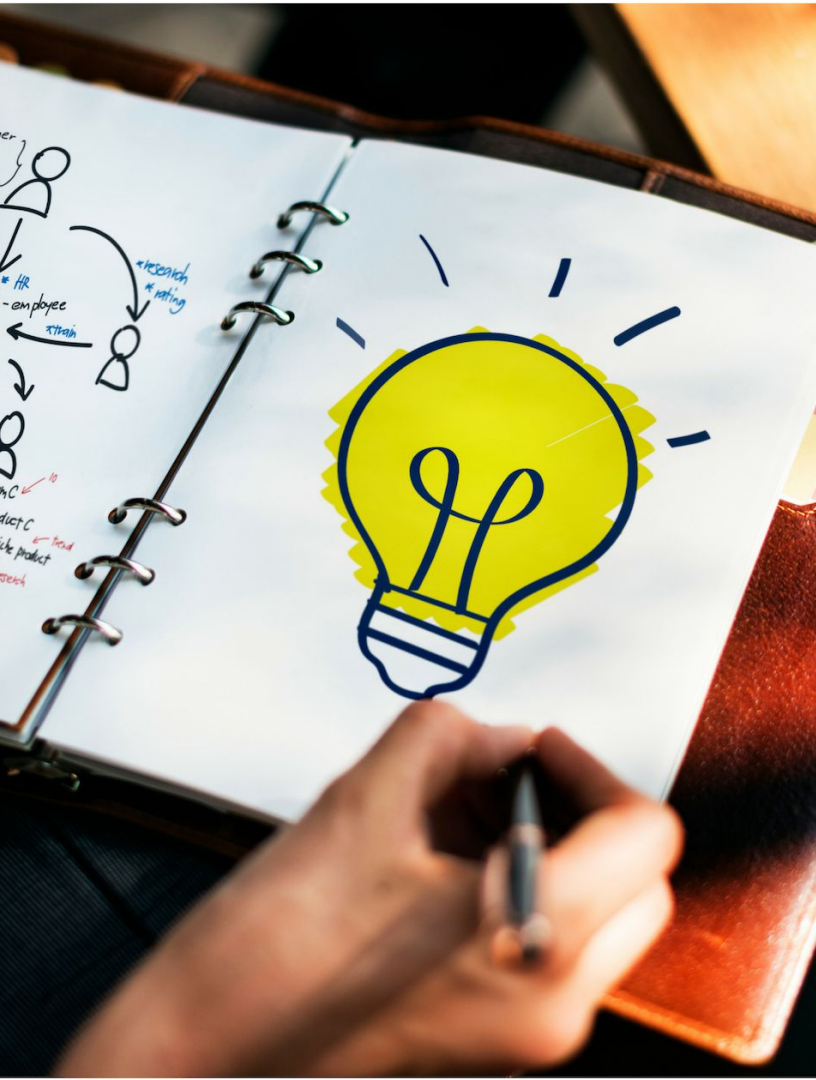






**PARCERIAS**





# ALGUMAS AÇÕES 2019

**04**

**PROJETO FABLAT KIDS**

**05**

**OLIMPIADAS MAGNO  
SCRATCH DAY**

**06**

**FLIM  
PAINEL DE BOAS PRÁTICAS**

**10**

**MOSTRA UNESCO**



“

Buscamos o Google porque ele tem a melhor solução educacional disponível hoje e é exatamente isso que queremos para nossos professores, colaboradores e alunos - o melhor, sempre. O Google nos ajudou a colocar a tecnologia no dia a dia da escola, de maneira natural. **Utilizar tecnologia deixou de ser um evento, para tornar-se corriqueiro.**

*Mauricio Tricate  
Diretor administrativo do Colégio Magno/Mágico de Oz*

## Trajetória do Colégio Magno/Mágico de Oz com o Google for Education

Apesar de sempre buscar inovações tecnológicas na área da educação, o **Colégio Magno/Mágico de Oz** sentia falta de uma plataforma que conversasse diretamente com o aluno e o engajasse nas lições.

Um Departamento de Inovação foi desenvolvido para buscar soluções e, junto com a empresa facilitadora, **Nuvem Mestra**, o Colégio pôde implementar o Google for Education



Diretor administrativo  
**Mauricio Tricate**



Head de Inovação  
**Ana Paula Tubandt  
(Piti)**



Empresa facilitadora  
**Nuvem Mestra**

A implantação do Google começou com capacitações para professores e para a equipe técnica do Colégio. Foram criadas contas de acesso ao Sala de Aula para determinados grupos de alunos e Chromebooks foram adquiridos pelo Colégio.

Hoje, todos os alunos, professores e funcionários possuem contas Google, podendo utilizar a plataforma em sua rotina de estudos e de trabalho. Os estudantes sentem prazer em estudar, pois o conteúdo é transmitido de forma que faz sentido a eles, que já são acostumados com o ambiente digital.



Conquistas **100%** da escola dentro da plataforma GSuite for Education

Mais de **20%** de todos os profissionais da escola com o certificado Google Educator Level 1

**500** Chromebooks para utilização dos alunos e professores\*

## Curva de adoção

Plano de implementação do Colégio Magno/Mágico de Oz

**Testes**

Fazendo experimentações com as ferramentas para um grupo seleto de alunos facilitou a adoção do Google for Education pelos professores em geral

**Aceitação e capacitação**

A aceitação das ferramentas GSuite pelos alunos permitiu a ampliação do uso para o restante da escola

**Uso pedagógico pleno**

Com professores capacitados e alunos motivados, a implementação do Google tornou-se realidade, sendo utilizado nas mais diferentes disciplinas



## Fatores principais para o sucesso

### ATIVIDADES EM NUVEM

A mobilidade que o GSuite oferece ao alunos **transformou o ato de estudar em uma atividade muito prazerosa**. Ficou mais dinâmico, pois com as atividades em nuvem, podiam **acessá-las pelos seus celulares em qualquer lugar** e, com muita satisfação, **compartilhavam conhecimentos** com colegas.

### GSuite PARA TODOS

O Colégio decidiu não limitar o uso do GSuite for Education aos alunos e professores. Todos os funcionários utilizam as ferramentas em suas atividades diárias e são incentivados a se tornarem Google Educators. Isso criou uma **união e uma motivação de toda a equipe** da Escola ao redor da plataforma

## Fatores principais para o sucesso

### OFICINAS DE CAPACITAÇÃO

O Colégio estabeleceu uma estrutura em que professores experientes nas ferramentas Google promovem  **cursos para os exames Google Educator Levels 1 e 2**. Além disso, várias oficinas são preparadas durante o ano letivo para que os educadores se aprofundem mais na plataforma.

### ALUNOS TUTORES

Os alunos com mais facilidade ajudaram a sanar as dificuldades dos colegas, e assim, tornaram-se **"alunos tutores"**. Participaram de eventos na sede da Google em São Paulo e tiveram a oportunidade de ensinar as ferramentas para secretários da educação de todo país.



**ESCOLA QUE APRENDE**






<https://www.site.colegiomagno.com.br/escolaqueaprende>



# OFICINAS DE CAPACITAÇÃO 2018



Sueli de A. Isawa  
Roberta Saraiva  
Tuquinha  
Raildo  
Teruyo



# PROTAGONISMO

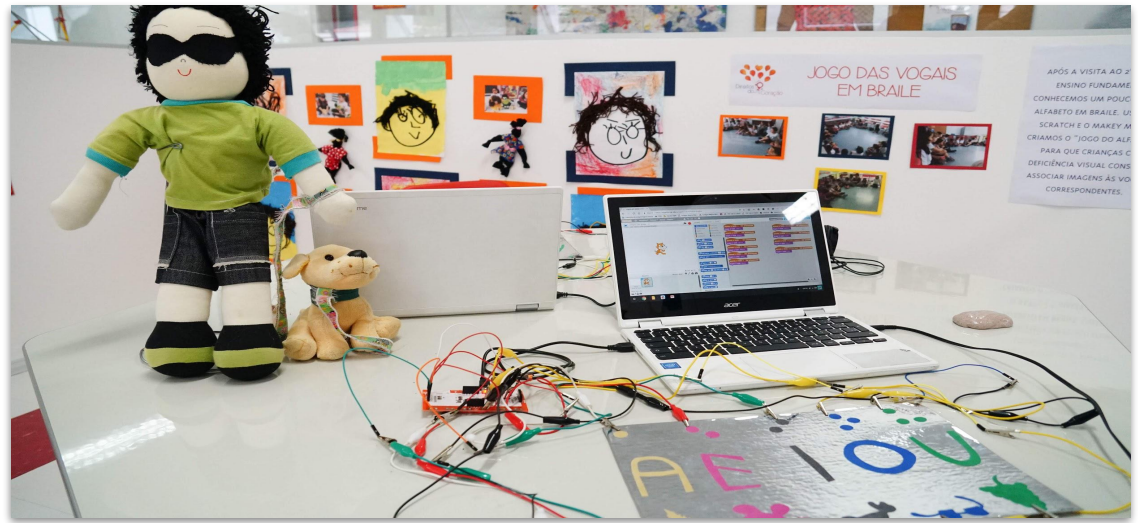
*A aprendizagem se dá de  
maneiras contínua, dinâmica,  
coletiva e multifacetada*

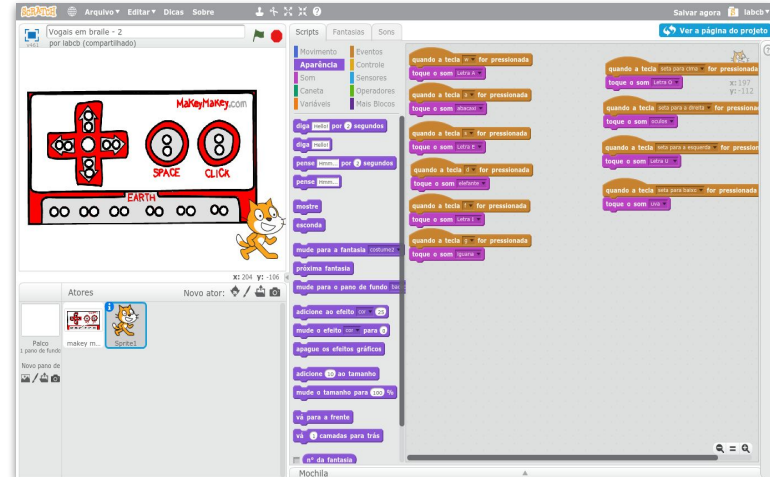
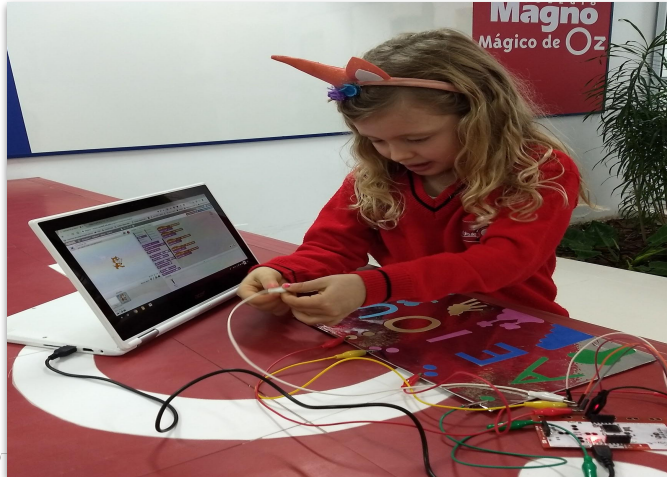






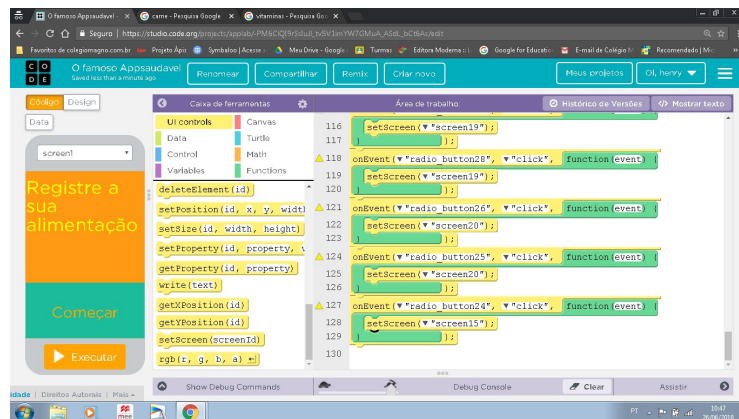
[https://issuu.com/magnomagicodeoz/docs/ebook\\_praticas\\_inovadoras\\_\\_1\\_](https://issuu.com/magnomagicodeoz/docs/ebook_praticas_inovadoras__1_)







# APLICATIVO VIDA SAUDÁVEL



University of MISSOURI



**I WANT TO SPEAK ENGLISH!**

INSPETORES PARTICIPAM DE FORMAÇÃO NO MAM



**UMA TARDE NO MUSEU**





**AS  
METAS  
DO  
MAGNO  
EM 2019**

## OFICINAS DE CAPACITAÇÃO 2019

Nuvem Mestra  
Híbrido:

- 12 oficinas presenciais;
- Plataforma EAD para oficinas e certificação níveis 1 e 2 e Educator Trainer

Silvia Salazar:

- Suporte, orientação e planejamento.
- Grupo de estudos para certificação, todas as segundas-feiras, das 18h às 19h, na SOC.

Grupos de trabalho

**DESIGN THINKING**

**POLINIZADORES**

**GT**

**APRENDIZAGEM CRIATIVA**

**METODOLOGIAS ATIVAS**





